

ZU VERMIETEN

CH-1630 Bulle, La Toula

91400

Angaben

Verfügbarkeit	Sofort	Referenz	91400
Typ	Projekte	Baujahr	2018

Eigenschaften

Umgebung

- > Stadtzentrum
- > Industriezone
- > Geschäfte
- > Einkaufsmöglichkeiten
- > Bank
- > Post
- > Restaurant(s)

- > Bahnhof
- > Bushaltestelle
- > Autobahnanschluss
- > Kindergarten
- > Primarschule
- > Sekundarschule
- > Kantonsschule/Gymnasium

Aussenbereich

- > Parkplatz

Stil

- > Modern

Foto(s)





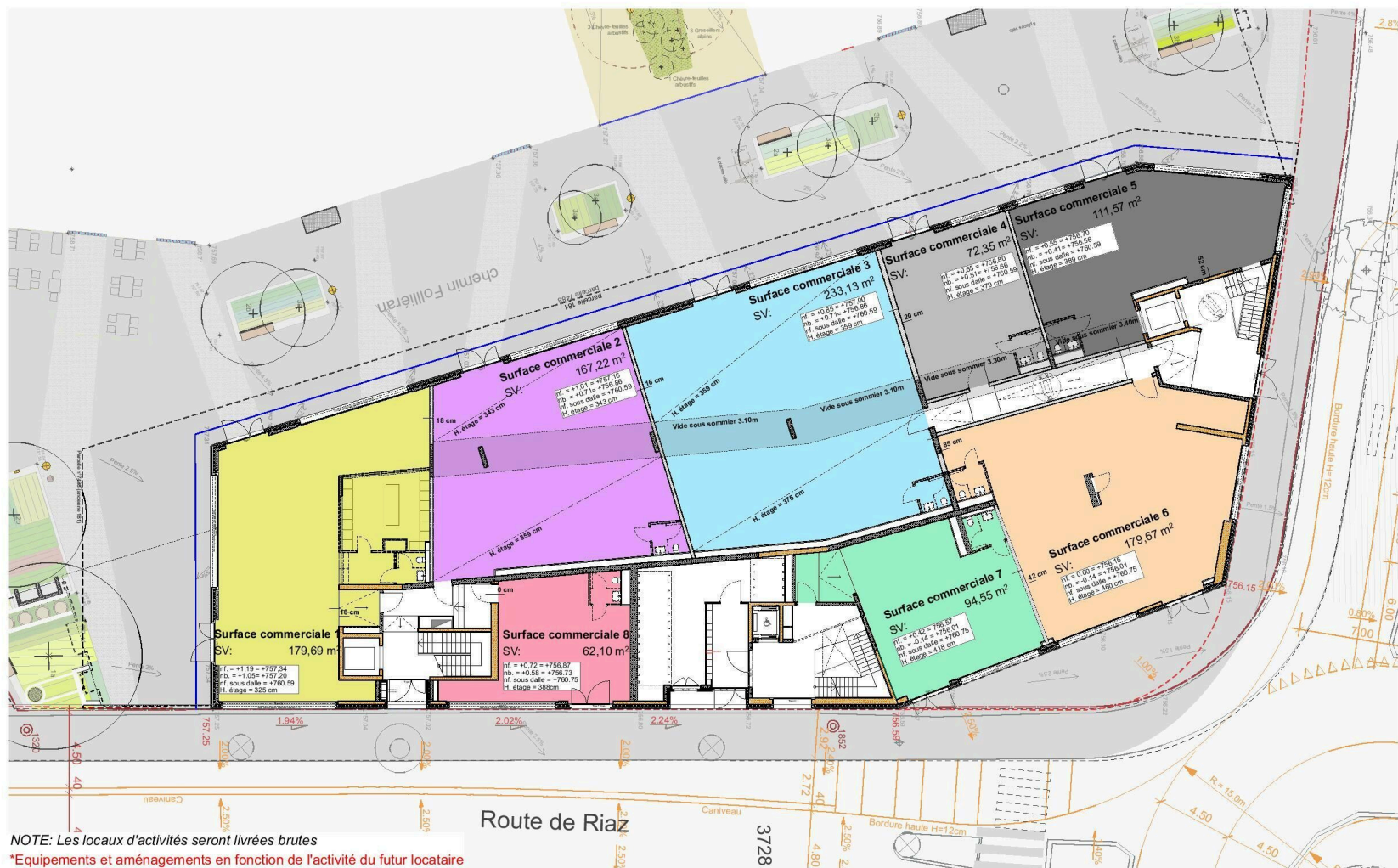












CCHÉ

MAÎTRE DE L'OUVRAGE

MOBILIERE SUISSE ASSET
MANAGEMENT SA
Bundestgasse 35
BERNE
marthed.angel@mobi.ch.ch
www.mobi-am.ch

Tél. +41 31 389 96 23

ARCHITECTE

CCHÉ Lausanne SA
Rue du Grand-Prix 25 - CP 320
CH-1000 LAUSANNE 16
talouda@cche.ch

Tél. +41 21 321 44 66

ENTREPRISE GENERALE

BATMANN SA
Rue du Borego 2
CH-1630 Bulle
www.bat-mann.ch

Tél. +41 26 912 77 77

Plan N° 01

Date de création 01/02/19
Date de mise à jour 1630 bâtiment F

Niveau ± 0.00

Niveau fini étage

Niveau brut étage

756.15

LA TOULA

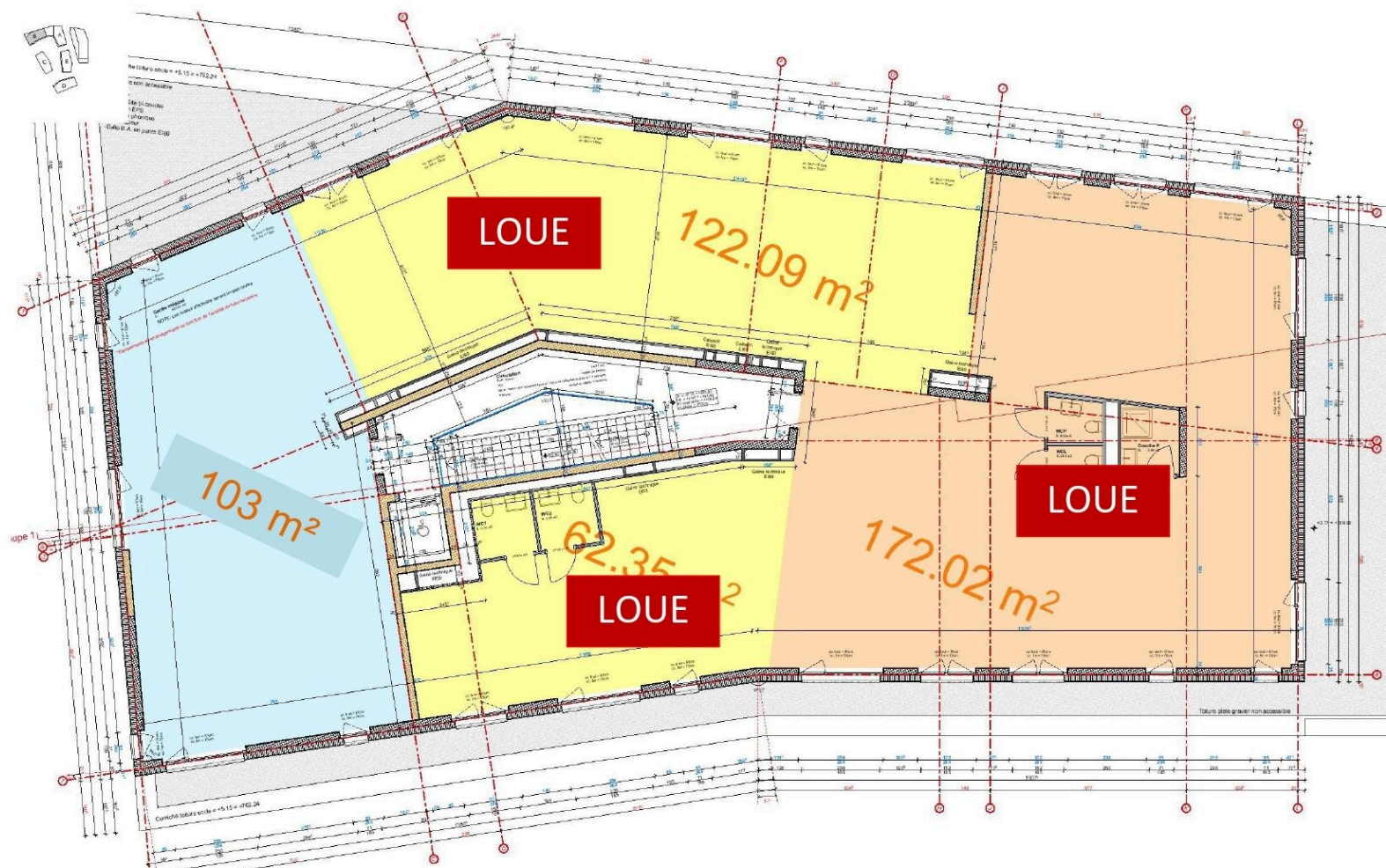
BULLE

Régie RFSA

Bâtiment F

Rez-de-chaussée
1:200

Toutes les cotes sont indiquées brutes. - Les informations figurant sur ce plan doivent être contrôlées par les mandataires concernés. - Toute erreur est à signaler à la Direction des Travaux et à la Direction Architecturale (DT-DA). - Les mandataires doivent soumettre leurs plans à la DA pour approbation avant exécution ou commande.
Source: BIM, DESIGNED: V1000P12 - Service BIM 21/102 LA TOULA - BÂTIMENT F11000 21/102 F_Plan F - Régie RFSA 1/11/19/contrats



CCHE

MAÎTRE DE L'OUVRAGE

MOBILIERE SUISSE ASSET
MANAGEMENT SA
Bundsgasse 35
8001 ZÜRICH
marfied.angel@mob.ch

Tel. +41 31 385 96 23
www.mob.ch

ENTREPRISE GENERALE

GRISONI-ZALOGG SA
21 de Pâlemy
CP 2150
CH-1600 BULLE 2

Tel. +41 26 913 12 30
Fax: +41 26 912 74 54

ARCHITECTE

CCHE Lucerne SA
Rue du Grand-Mât 26 / CP 320
CH-3000 LAUSANNE 16
laboula@cce.ch

Tel. +41 21 321 44 66
Fax: +41 21 321 44 69
www.cche.ch

Plan N° :
Niveau ± 0.00
Niveau fin étage
Niveau brut étage
Date de création :
Date de mise à jour :
Nom du Fichier :
1337 bâtiment B

756.86

**LA TOULA
BULLE**

Surfaces activées

Bâtiment B

**1er étage
1:100**

Toutes les cotes sont indiquées brutes. - Les informations figurant sur ce plan doivent être contrôlées par les mandataires concernés. - Toute erreur est à signaler à la Direction des Travaux et à la Direction Architecturale (DT-DA). - Les mandataires doivent soumettre leurs plans à la DA pour approbation avant exécution ou commande.
Adresses de l'Etat : 1. Direction administrative / 1.1e étage

Tabelle der Objekte

Referenz	Typ	Etage	Preis	Status
91401	Gewerbe	Erdgeschoss	-	Vermietet
91401 bis	Gewerbe	Erdgeschoss	-	Vermietet
91402	Gewerbe	Erdgeschoss	-	Vermietet
91403	Gewerbe	Erdgeschoss	-	Vermietet
91404	Gewerbe	Erdgeschoss	-	Vermietet
91405	Gewerbe	Erdgeschoss	-	Vermietet
91406	Büro	1. Stock	-	Vermietet
91407	Büro	1. Stock	-	Vermietet
91408	Büro	1. Stock	-	Vermietet
91409	Büro	1. Stock	-	Vermietet
91410	Gewerbe	Erdgeschoss	-	Vermietet
91411	Gewerbe	Erdgeschoss	-	Vermietet
91412	Gewerbe	Erdgeschoss	-	Vermietet
91413	Gewerbe	Erdgeschoss	-	Vermietet
91414	Gewerbe	Erdgeschoss	-	Vermietet
91416	Büro	1. Stock	-	Vermietet

Referenz	Typ	Etage	Preis	Status
91417	Gewerbe	Erdgeschoss	-	Vermietet
91418	Gewerbe	Erdgeschoss	-	Vermietet
91419	Gewerbe	Erdgeschoss	CHF 4'660.-/Monat + NK	Zu vermieten
91420	Gewerbe	Erdgeschoss	-	Vermietet
91421	Gewerbe	Erdgeschoss	-	Vermietet
91422	Gewerbe	Erdgeschoss	-	Vermietet
91422 bis	Gewerbe	Erdgeschoss	-	Vermietet
91423	Gewerbe	Erdgeschoss	-	Vermietet
91425	Gewerbe	Erdgeschoss	-	Vermietet

Kontakt

REGIE DE FRIBOURG SA

Rue Saint-Pierre 1
1701 Fribourg

Telefon: 026 350 55 11
reception@rfsa.ch
<https://www.rfsa.ch>

Besichtigungskontakt

Frau Anne-Marie Perroud
support@immomigsa.ch



Notizen
