

À LOUER

CH-1723 Marly, Route du Confin 36

**JOLI LOGEMENT**

CHF 2'140.-/mois + ch.

# Descriptif

Situé dans un quartier familial, verdoyant et calme de Marly.

Marly est très bien desservi, vous êtes proche des axes autoroutiers, à Marly vous avez des commerces, des restaurants, des écoles, etc.

Grand appartement comprenant:

- Grand hall avec penderie
- Salle de douches avec colonne de lavage
- Salle de bains
- 3 belles et grandes chambres à coucher
- Cuisine agencée et entièrement ouverte sur le séjour
- Salle à manger / séjour spacieux et donnant accès à votre terrasse
- Balcon
- Cave

Possibilité de louer une place de parc en sus.

Contactez-nous rapidement pour le visiter !

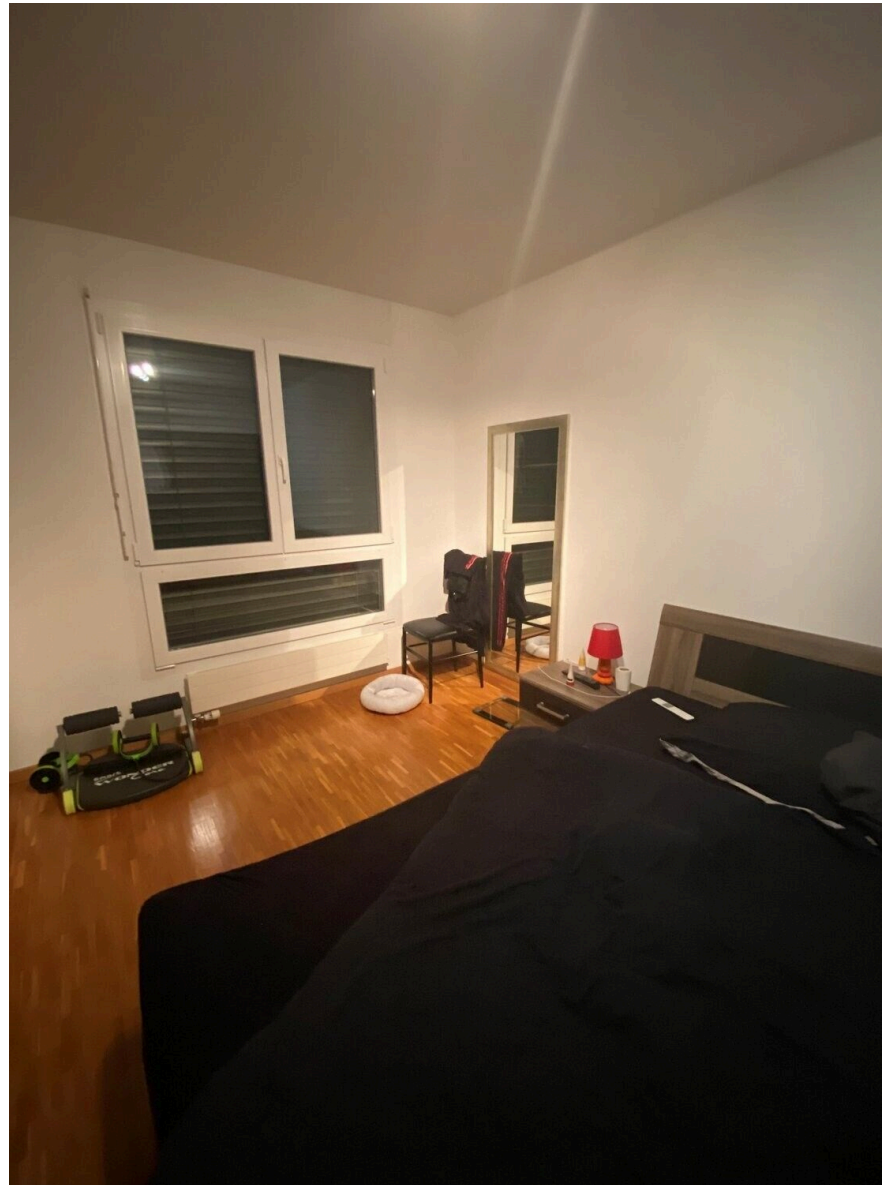
# Caractéristiques

Disponibilité	16.04.2026
Type	Appartement
Référence	166.2.16602530021
Pièces	4.5

Situé au	2ème étage
Année de construction	2004
Surface habitable	122 m²

Prix de l'objet	CHF 2'140.-/mois + ch.
Charges	CHF 170.-/mois (Non comprises)

## Photo(s)



























# Contact

## REGIE DE FRIBOURG SA

Rue Saint-Pierre 1  
1701 Fribourg

Tél.: 026 350 55 11  
reception@rfsa.ch  
<https://www.rfsa.ch>

## Contact visite

**Claudine Amstad**  
[remcat.regiedefribourg@ads.flatfox.ch](mailto:remcat.regiedefribourg@ads.flatfox.ch)



# Notes

---

---

---

---

---

---

---

---